

RELAÇÃO DO AÇO					
V25			V26		
AÇO	N	DIAM (mm)	QUANT	C.UNIT (cm)	C.TOTAL (cm)
CA60	1	5.0	67	131	8777
	2	5.0	8	81	648
	3	8.0	3	472	1416
	4	10.0	8	161	1288
	5	10.0	4	170	680
	6	10.0	2	129	258
	7	10.0	2	452	904
	8	10.0	2	431	862
	9	10.0	2	122	244
	10	10.0	2	451	902

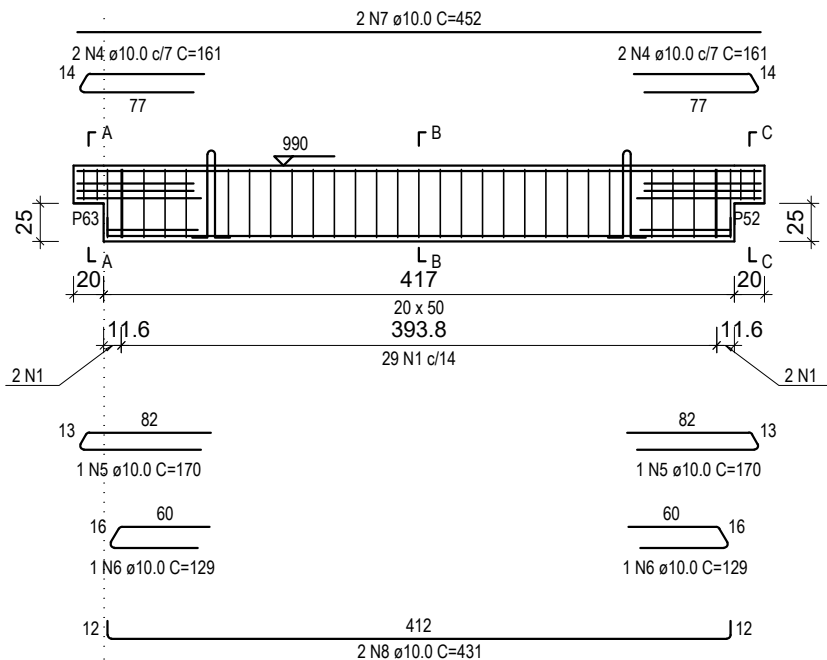
RESUMO DO AÇO

AÇO	DIAM (mm)	C.TOTAL (m)	PESO + 10% (kg)
CA50	8.0	14.2	6.1
CA60	5.0	94.3	34.8
PESO TOTAL (kg)			
CA50	41		
CA60	16		

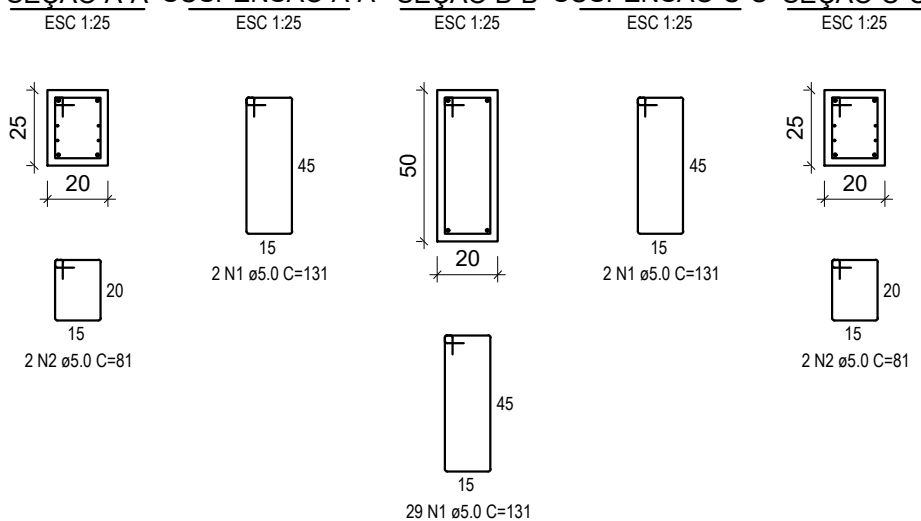
Volume de concreto (C-40) = 0.89 m³  
Área de forma = 0.00 m²

## V25 (20 x 50)

ESC 1:50



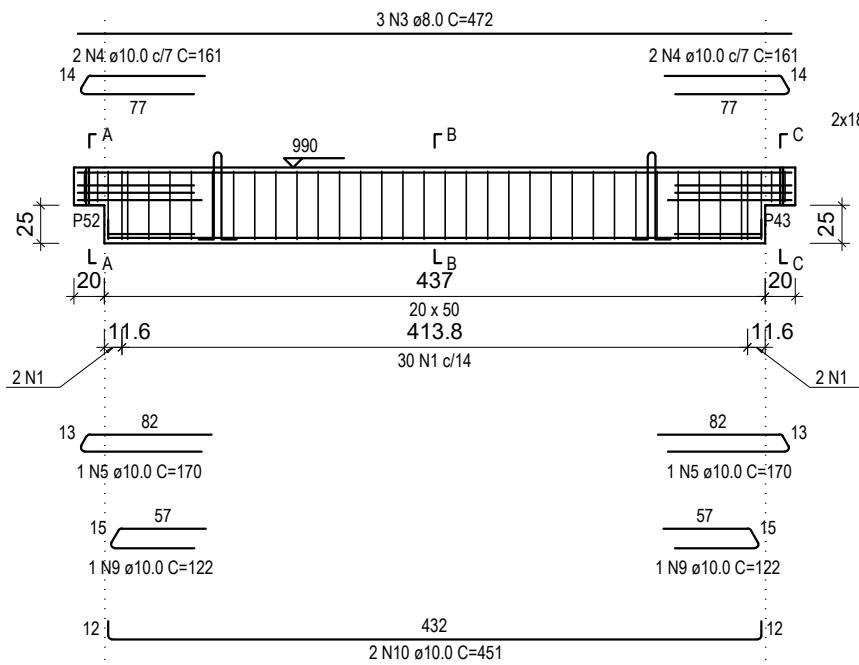
### SEÇÃO A-A SUSPENSÃO A-A SEÇÃO B-B SUSPENSÃO C-C SEÇÃO C-C



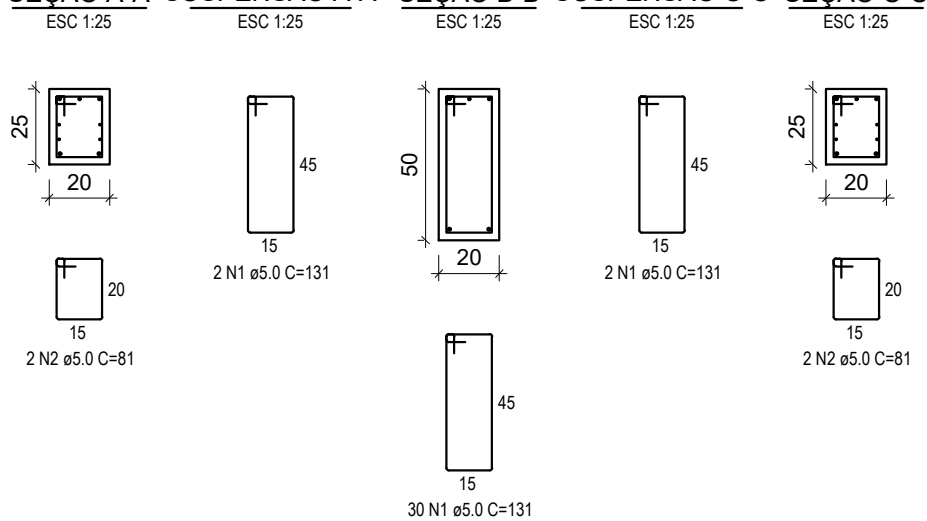
Relação das alças de içamento				
Qtde.	Aço	ø (mm)	C. Anc. (cm)	C. Unit. (cm)
2	ASTM A36	10	47	137

## V26 (20 x 50)

ESC 1:50



### SEÇÃO A-A SUSPENSÃO A-A SEÇÃO B-B SUSPENSÃO C-C SEÇÃO C-C



Relação das alças de içamento				
Qtde.	Aço	ø (mm)	C. Anc. (cm)	C. Unit. (cm)
2	ASTM A36	10	47	137

## PROJETO ESTRUTURAL

Halla | arquitetura

Avenida Sete de Setembro, 50, Comercial C. Berri  
Sala 09 | Centro | Timbó | Santa Catarina

47 3333 1815 - 47 99214 4008  
studiohalla3d@gmail.com  
www.hallarq.com

### CONSTRUÇÃO INSTITUCIONAL EM ALVENARIA - GINÁSIO ESCOLAR

Rodovia Estadual - SC, 416 - São Roque  
Timbó - SC

**Autor do Projeto:**  
Anderson Halla  
Arquiteto e Urbanista - CAU nº 176063-7

**Assinatura:**

**Proprietário:**  
Fundo Municipal de Educação - FMDE de Timbó  
CNPJ: 32.257.384/0001-19

**Assinatura:**

**Escala:**  
Indicada

**Revisão:**  
00

**Data:**  
Maio 2020

**Especificação:**  
VIGAS PM TOPO V25-V26

**Prancha:**

E 42